

СОГЛАСОВАННО:

начальник отдела образования администрации  
Нефтекумского муниципального округа  
Ставропольского края *Ощу* Лиманова  
Эрна Ивановна  
«11» января 2024 г.



УТВЕРЖДАЮ  
Директор МКОУ  
а. Уллуби-Юрт  
*А.А.Кундагдиева*  
«11» января 2024 г.



## ПАСПОРТ

доступности объекта социальной инфраструктуры  
муниципального казенного образовательного учреждения  
«Средняя общеобразовательная школа №11»

### 1. Общие сведения об объекте

1.1. Наименование (вид) объекта Муниципальное казённое общеобразовательное учреждение «Средняя общеобразовательная школа №11»

1.2. Адрес объекта 356898, Российская Федерация, Ставропольский край, аул Уллуби-Юрт, ул. 60 лет Октября, 42

1.3. Сведения о размещении объекта:

- отдельно стоящее здание 1 здание 1 этаж, 348,2 кв.м.

- часть здания \_\_\_\_\_ этажей (или на \_\_\_\_\_ этаже), \_\_\_\_\_ кв.м

1.4. Год постройки здания 1982 г. последнего капитального ремонта нет

1.5. Дата предстоящих плановых ремонтных работ:

текущего 2024, капитального нет сведения об организации, расположенной на объекте

1.6. Название организации (учреждения) Муниципальное казенное общеобразовательное учреждение «Средняя общеобразовательная школа №11» МКОУ СОШ №11  
(полное юридическое наименование – согласно Уставу, краткое наименование)

1.7. Юридический адрес организации (учреждения) 356898, Российская Федерация, Ставропольский край, аул Уллуби-Юрт, ул. 60 лет Октября, 42

1.8. Основание для пользования объектом (оперативное управление, аренда, собственность) оперативное управление

1.9. Форма собственности (государственная, негосударственная) государственная

1.10. Территориальная принадлежность федеральная районная муниципальная муниципальная

1.11. Вышестоящая организация отдел образования администрации Нефтекумского муниципального округа Ставропольского края

1.12. Адрес вышестоящей организации, другие координаты 356884, РФ, Ставропольский край, Нефтекумский район, г. Нефтекумск, микрорайон 2, дом 11.

### 2. Характеристика деятельности организации на объекте (по обслуживанию населения)

2.1. Сфера деятельности образование

(здравоохранение, образование, социальная защита, физическая культура и спорт, культура, связь и информация, транспорт, жилой фонд, потребительский рынок и сфера услуг, другое)

2.2. Виды оказываемых услуг образовательные

2.3. Форма оказания услуг: на объекте

(на объекте, с длительным пребыванием, в т.ч. проживанием, на дому, дистанционно)

2.4. Категории обслуживаемого населения по возрасту: (дети, взрослые трудоспособного возраста, пожилые; все возрастные категории): дети

2.5. Категории обслуживаемых инвалидов: инвалиды, передвигающиеся на коляске, инвалиды с нарушениями опорно-двигательного аппарата; нарушениями зрения, нарушениями слуха, нарушениями умственного развития: **инвалиды, передвигающиеся на коляске, нарушениями умственного развития.**

2.6. Плановая мощность: посещаемость (количество обслуживаемых в день), вместимость, пропускная способность **100.**

2.7. Участие в исполнении ИПР инвалида, ребенка-инвалида (да, нет) **да**

### 3. Состояние доступности объекта

3.1 Путь следования к объекту пассажирским транспортом аул Уллуби-Юрт- аул Махач, аул Махач- аул Уллуби-Юрт.

(описать маршрут движения с использованием пассажирского транспорта)

наличие адаптированного пассажирского транспорта к объекту **нет**

3.2 Путь к объекту от ближайшей остановки пассажирского транспорта:

3.2.1. расстояние до объекта от остановки транспорта **120м**

3.2.2. время движения (пешком) **3 мин**

3.2.3. наличие выделенного от проезжей части пешеходного пути (да, нет) **нет**

3.2.4. Перекрестки: нерегулируемые; регулируемые, со звуковой сигнализацией, таймером; **нет**

3.2.5. Информация на пути следования к объекту: акустическая, тактильная, визуальная; **нет**

3.2.6. Перепады высоты на пути: **нет**

Их обустройство для инвалидов на коляске: **нет**

3.3. Организация доступности объекта для инвалидов – форма обслуживания \*

№	Категория инвалидов (вид нарушения)	Вариант организации доступности объекта (формы обслуживания)*
	Все категории инвалидов и МГН	<b>Б</b>
1	в том числе инвалиды:	<b>Б</b>
2	передвигающиеся на креслах-колясках	<b>Б</b>
3	с нарушениями опорно-двигательного аппарата	<b>Б</b>
4	с нарушениями зрения	<b>Б</b>
5	с нарушениями слуха	<b>Б</b>
6	с нарушениями умственного развития	<b>Б</b>

\* - указывается один из вариантов: «А», «Б», «ДУ», «ВНД»

3.4 Состояние доступности основных структурно-функциональных зон

№	Основные структурно-функциональные зоны	Состояние доступности, в том числе для основных категорий инвалидов**
1	Территория, прилегающая к зданию (участок)	<b>ДЧ-И (К, О, С, )</b>
2	Вход (входы) в здание	<b>ДП-В</b>
3	Путь (пути) движения внутри здания (в т.ч. пути эвакуации)	<b>ДП-В</b>
4	Зона целевого назначения здания (целевого посещения объекта)	<b>ДП-В</b>
5	Санитарно-гигиенические помещения	<b>ДП-В</b>
6	Система информации и связи (на всех зонах)	<b>ДП-В</b>
7	Пути движения к объекту (от остановки транспорта)	<b>ДП-В</b>

\*\* Указывается:

ДП-В - доступно полностью всем; ДП-И (К, О, С, Г, У) – доступно полностью избирательно (указать категории инвалидов); ДЧ-В - доступно частично всем; ДЧ-И (К, О, С, Г, У) – доступно



частично избирательно (указать категории инвалидов); ДУ - доступно условно, ВНД - временно недоступно

3.5. Итоговое заключение о состоянии доступности объекта: МКОУ «СОШ №11» ДП-В кроме территории, прилегающей к зданию (участок) ДЧ-И (К, О, С, )

#### 4. Управленческое решение

4.1. Рекомендации по адаптации основных структурных элементов объекта

№	Основные структурно-функциональные зоны объекта	Рекомендации по адаптации объекта (вид работы)*
1	Территория, прилегающая к зданию (участок)	ремонт (текущий, капитальный) не нуждается
2	Вход (входы) в здание	
3	Путь (пути) движения внутри здания (в т.ч. пути эвакуации)	не нуждается
4	Зона целевого назначения здания (целевого посещения объекта)	не нуждается
5	Санитарно-гигиенические помещения	не нуждается
6	Система информации на объекте (на всех зонах)	не нуждается
7	Пути движения к объекту (от остановки транспорта)	не нуждается
	Все зоны и участки	зона прилегающей территории к зданию – нуждается в ремонте (текущий, капитальный)

\*- указывается один из вариантов (видов работ): не нуждается; ремонт (текущий, капитальный); индивидуальное решение с ТСР; технические решения невозможны – организация альтернативной формы обслуживания

4.2. Период проведения работ При наличии финансовых средств в рамках исполнения

(указывается наименование документа: программы, плана)

4.3. Ожидаемый результат (по состоянию доступности) после выполнения работ по адаптации Доступность территории для всех групп инвалидов ДП-В

Оценка результата исполнения программы, плана (по состоянию доступности)

4.4. Для принятия решения требуется, не требуется (нужное подчеркнуть):

Согласование требуется финансирование

Имеется заключение уполномоченной организации о состоянии доступности объекта

(наименование документа и выдавшей его организации, дата), прилагается

4.5. Информация размещена (обновлена) на Карте доступности субъекта РФ дата с 2018 года <http://dsreda.stavregion.ru/>

#### 5. Особые отметки

##### 5. Особые отметки

Приложения:

Результаты обследования:

1. Территории, прилегающей к объекту на 1 л.
2. Входа (входов) в здание на 1 л.
3. Путей движения внутри здания на 1 л.
4. Зоны целевого назначения объекта на 1 л.
5. Санитарно-гигиенических помещений на 1 л.
6. Системы информации на объекте на 1 л.
7. Результаты фотофиксации на объекте МКОУ СОШ №11 на 5 л.
8. План территории МКОУ СОШ №11 на 1 л.

Комиссия, проводившая обследование и составление Паспорта доступности

Завхоз - Толекова Дилара Бегмуратовна

(Должность, Ф.И.О.)

*Толекова*

(Подпись)

Члены комиссии:

Директор – Кундагдиева Айнур Абдул-Кадыровна

(Должность, Ф.И.О.)

*АК*

(Подпись)

Зам. директора по ВР Пирмухаметова Зарифат Исаевна

(Должность, Ф.И.О.)

*Исаевна*

(Подпись)

УТВЕРЖДАЮ:  
Директор МКОУ СОШ №11  
*А.В. А.А.*  
«11» января 2024 г.



**Анкета**  
**(информация об объекте социальной инфраструктуры)**  
**к паспорту доступности ОСИ**

**1. Общие сведения об объекте**

1.1. Наименование (вид) объекта Муниципальное казённое общеобразовательное учреждение «Средняя общеобразовательная школа №11»

1.2. Адрес объекта 356898, Российская Федерация, Ставропольский край, аул Уллуби-Юрт, ул. 60 лет Октября, 42

1.3. Сведения о размещении объекта:

- отдельно стоящее здание 1 здания 1 этаж, 348,2 кв.м.  
часть здания \_\_\_\_\_ этажей (или на \_\_\_\_\_ этаже), \_\_\_\_\_ кв. м

1.4. Год постройки здания 1982, последнего капитального ремонта нет

1.5. Дата предстоящих плановых ремонтных работ:

текущего 2024, капитального нет сведения об организации, расположенной на объекте  
Сведения об организации, расположенной на объекте

1.6. Название организации (учреждения) Муниципальное казённое общеобразовательное учреждение «Средняя общеобразовательная школа №11»

(полное юридическое наименование – согласно Уставу, краткое наименование)

1.7. Юридический адрес организации (учреждения) 356898, Российская Федерация, Ставропольский край, Нефтекумский район, а.Уллуби-Юрт, ул. 60 лет Октября,42  
адрес электронной почты 26317-11nf@mail.ru

1.8. Основание для пользования объектом (оперативное управление, аренда, собственность)  
оперативное управление

1.9. Форма собственности (государственная, негосударственная) государственная

1.10. Территориальная принадлежность (федеральная, региональная, муниципальная)  
муниципальная

1.11. Вышестоящая организация отдел образования администрации Нефтекумского городского округа Ставропольского края

1.12. Адрес вышестоящей организации, другие координаты 356884, РФ, Ставропольский край, Нефтекумский район, г. Нефтекумск, микрорайон 2, дом 11.

**2. Характеристика деятельности организации на объекте**

2.1. Сфера деятельности образование

(здравоохранение, образование, социальная защита, физическая культура и спорт, культура  
связь и информация, транспорт, жилищный фонд, потребительский рынок и сферы обслуживания)  
адрес электронной почты 26317-11nf@mail.ru

2.2. Виды оказываемых услуг образовательные услуги

2.3. Форма оказания услуг: на объекте, дневное пребывание

(на объекте, с длительным пребыванием, в т.ч. проживанием, на дому, дистанционно)

2.4. Категории обслуживаемого населения по возрасту: (дети, взрослые трудоспособного  
возраста, пожилые; все возрастные категории): дети в возрасте от 6 до 17 лет

2.5. Категории обслуживаемых инвалидов: инвалиды, передвигающиеся на коляске, инвалиды с  
нарушениями опорно-двигательного аппарата; нарушениями зрения, нарушениями слуха.



нарушениями умственного развития: нарушениями опорно-двигательного аппарата, инвалиды с нарушением интеллекта

2.6. Плановая мощность: посещаемость (количество обслуживаемых в день), вместимость, пропускная способность **100**

2.7. Участие в исполнении ИПР инвалида, ребенка-инвалида (да, нет) **да**

### 3. Состояние доступности объекта для инвалидов и других маломобильных групп населения (МГН)

3.1 Путь следования к объекту пассажирским транспортом **школьный автобус**

(описать маршрут движения с использованием пассажирского транспорта)

наличие адаптированного пассажирского транспорта к объекту **нет**

3.2 Путь к объекту от ближайшей остановки пассажирского транспорта:

3.2.1. расстояние до объекта от остановки транспорта **120м**

3.2.2. время движения (пешком) **3мин**

3.2.3. наличие выделенного от проезжей части пешеходного пути (да, нет) **нет**

3.2.4. Перекрестки: **нерегулируемые**; регулируемые, со звуковой сигнализацией, таймером: **нет**

3.2.5. Информация на пути следования к объекту: **акустическая, тактильная, визуальная**;

3.2.6. Перепады высоты на пути: **нет**

Их обустройство для инвалидов на коляске: **нет**

3.3. Вариант организации доступности объекта (формы обслуживания)\* с учетом СП 35-101-2001

№	Категория инвалидов (вид нарушения)	Вариант организации доступности объекта
1	Все категории инвалидов и МГН	<b>Б</b>
	в том числе инвалиды:	<b>Б</b>
2	передвигающиеся на креслах-колясках	<b>Б</b>
3	с нарушениями опорно-двигательного аппарата	<b>Б</b>
4	с нарушениями зрения	<b>Б</b>
5	с нарушениями слуха	<b>Б</b>
6	с нарушениями умственного развития	<b>Б</b>

\* - указывается один из вариантов: «А», «Б», «ДУ», «ВНД»

4. Управленческое решение (предложения по адаптации основных структурных элементов объекта)

№	Основные структурно-функциональные зоны объекта	Рекомендации по адаптации объекта
1	Территория, прилегающая к зданию (участок)	<b>ремонт (текущий, капитальный)</b>
2	Вход (входы) в здание	
3	Путь (пути) движения внутри здания (в т.ч. пути эвакуации)	<b>не нуждается</b>
4	Зона целевого назначения (целевого посещения объекта)	<b>не нуждается</b>
5	Санитарно-гигиенические помещения	<b>не нуждается</b>
6	Система информации на объекте (на всех зонах)	<b>не нуждается</b>
7	Пути движения к объекту (от остановки транспорта)	<b>не нуждается</b>
8	Все зоны и участки	<b>зона прилегающей территории к зданию – нуждается в ремонте (текущий, капитальный)</b>

\* - указывается один из вариантов (видов работ): не нуждается; ремонт (текущий, капитальный); индивидуальное решение с ТСР; технические решения невозможны – организация альтернативной формы обслуживания

Размещение информации на Карте доступности субъекта РФ согласовано

### 5. Особые отметки

Приложения:

Результаты обследования:

1. Территории, прилегающей к объекту на 1 л.

2. Входа (входов) в здание на 1 л.
3. Путей движения внутри здания на 1 л.
4. Зоны целевого назначения объекта на 1 л.
5. Санитарно-гигиенических помещений на 1 л.
6. Системы информации на объекте на 1 л.
7. Результаты фотофиксации на объекте МКОУ СОШ №11 на 5 л.
8. План территории МКОУ СОШ №11 на 1 л.

Комиссия, проводившая обследование и составление Паспорта доступности

Завхоз - Толева Дилара Бегмуратовна *Толева*

(Должность, Ф.И.О.)

(Подпись)

Члены рабочей группы:

Директор – Кундагдиева Айнур Абдул-Кадыровна *АК*

(Должность, Ф.И.О.)

(Подпись)

Зам. директора по ВР Пирмухаметова Зарифат Исаевна *Зарифат*

(Должность, Ф.И.О.)

(Подпись)

УТВЕРЖДАЮ:  
Директор МКОУ СОШ №11  
а. Уллуби-Юрт  
А.А. Кундагдиева  
«11» января 2024 г.



**Акт обследования  
объекта социальной инфраструктуры  
к паспорту доступности ОСИ № 1**

**Ставропольский край, город Нефтекумск**

**«11» января 2024 г.**

(наименование территориального образования субъекта РФ)

**1. Общие сведения об объекте**

- 1.1. Наименование (вид) объекта **Муниципальное казённое общеобразовательное учреждение «Средняя общеобразовательная школа №11»**
- 1.2. Адрес объекта **356898, Российская Федерация, Ставропольский край, аул Уллуби-Юрт, ул. 60 лет Октября, 42**
- 1.3. Сведения о размещении объекта:  
- отдельно стоящих **1** здание **1** этаж, **348,2** кв.м.  
- часть здания \_\_\_\_\_ этажей (или на \_\_\_\_\_ этаже), \_\_\_\_\_ кв.м  
- наличие прилегающего земельного участка (да, нет); **да, 10125** кв.м
- 1.4. Год постройки здания **1982**, последнего капитального ремонта **капитального нет**
- 1.5. Дата предстоящих плановых ремонтных работ: **текущего 2024**, капитального **нет**
- 1.6. Название организации (учреждения), (полное юридическое наименование – согласно Уставу, краткое наименование) **Муниципальное казённое общеобразовательное учреждение «Средняя общеобразовательная школа №11», МКОУ СОШ №11**
- 1.7. Юридический адрес организации (учреждения) **356898, Российская Федерация, Ставропольский край, аул Уллуби-Юрт, ул. 60 лет Октября, 42, адрес электронной почты 26317-11nf@mail.ru**

**2. Характеристика деятельности организации на объекте**

- 2.1. Сфера деятельности **образование**  
(здравоохранение, образование, социальная защита, физическая культура и спорт, культура, связь и информация, транспорт, жилой фонд, потребительский рынок и сфера услуг, другое)
- 2.2. Виды оказываемых услуг **образовательные услуги**
- 2.3. Форма оказания услуг: **на объекте, дневное пребывание**  
(на объекте, с длительным пребыванием, в т.ч. проживанием, на дому, дистанционно)
- 2.4. Категории обслуживаемого населения по возрасту: (дети, взрослые трудоспособного возраста, пожилые; все возрастные категории): **дети в возрасте от 6 до 17 лет**
- 2.5. Категории обслуживаемых инвалидов: инвалиды, передвигающиеся на коляске, инвалиды с нарушениями опорно-двигательного аппарата; нарушениями зрения, нарушениями слуха, нарушениями умственного развития: **нарушениями опорно-двигательного аппарата, инвалиды с нарушением интеллекта.**
- 2.6. Плановая мощность: посещаемость (количество обслуживаемых в день), вместимость, пропускная способность **100**
- 2.7. Участие в исполнении ИПР инвалида, ребенка-инвалида (да, нет) **да**

**3. Состояние доступности объекта**

- 3.1 Путь следования к объекту пассажирским транспортом **школьный автобус**  
(описать маршрут движения с использованием пассажирского транспорта)  
наличие адаптированного пассажирского транспорта к объекту **нет**
- 3.2 Путь к объекту от ближайшей остановки пассажирского транспорта:



- 3.2.1. расстояние до объекта от остановки транспорта **120 м**  
 3.2.2. время движения (пешком) **3 мин**  
 3.2.3. наличие выделенного от проезжей части пешеходного пути (да, нет) **да**,  
 3.2.4. Перекрестки: **нерегулируемые**; регулируемые, со звуковой сигнализацией. таймером: **нет**  
 3.2.5. Информация на пути следования к объекту: *акустическая, тактильная, визуальная*: **нет**  
 3.2.6. Перепады высоты на пути: **нет**  
 Их обустройство для инвалидов на коляске: **нет**

### 3.3. Организация доступности объекта для инвалидов – форма обслуживания

№	Категория инвалидов (вид нарушения)	Вариант организации доступности объекта
1	Все категории инвалидов и МГН <i>в том числе инвалиды:</i>	Б
2	передвигающиеся на креслах-колясках	Б
3	с нарушениями опорно-двигательного аппарата	Б
4	с нарушениями зрения	Б
5	с нарушениями слуха	Б
6	с нарушениями умственного развития	Б

\* - указывается один из вариантов: «А», «Б», «ДУ», «ВНД»

### 3.4 Состояние доступности основных структурно-функциональных зон

№ п/п	Основные структурно-функциональные зоны	Состояние доступности, в том числе для основных категорий инвалидов**	Приложение	
			№ на плане	№ фото
1	Территория, прилегающая к зданию (участок)	<b>ремонт (текущий, капитальный)</b>		
2	Вход (входы) в здание	не нуждается		
3	Путь (пути) движения внутри здания (в т.ч. пути эвакуации)	не нуждается		
4	Зона целевого назначения здания (целевого посещения объекта)	не нуждается		
5	Санитарно-гигиенические помещения	не нуждается		
6	Система информации и связи (на всех зонах)	не нуждается		
7	Пути движения к объекту (от остановки транспорта)	не нуждается		

\*\* Указывается: ДП-В - доступно полностью всем; ДП-И (К, О, С, Г, У) – доступно полностью избирательно (указать категории инвалидов); ДЧ-В - доступно частично всем; ДЧ-И (К, О, С, Г, У) – доступно частично избирательно (указать категории инвалидов); ДУ - доступно условно, ВНД - недоступно

3.5. Итоговое заключение о состоянии доступности объекта: **МКОУ СОШ №11 ДП-В, по территории прилегающая к объекту ДЧ-И (К, О, С), требуется ремонт асфальтового покрытия на территории объекта и для автостоянки (парковки).**

## 4. Управленческое решение (проект)

### 4.1. Рекомендации по адаптации основных структурных элементов объекта:

№	Основные структурно-функциональные зоны объекта	Рекомендации по адаптации объекта (вид работы)*
1	Территория, прилегающая к зданию (участок)	<b>ремонт (текущий, капитальный)</b>
2	Вход (входы) в здание	не нуждается
3	Путь (пути) движения внутри здания (в т.ч. пути эвакуации)	не нуждается
4	Зона целевого назначения здания (целевого посещения объекта)	не нуждается
5	Санитарно-гигиенические помещения	не нуждается
6	Система информации на объекте (на всех зонах)	не нуждается
7	Пути движения к объекту (от остановки транспорта)	не нуждается
8.	Все зоны и участки	зона прилегающей территории к зданию – нуждается в <b>ремонте (текущий,</b>

\*2 указывается один из вариантов (видов работ): не нуждается; ремонт (текущий, капитальный); индивидуальное решение с ТСР; технические решения невозможны – организация альтернативной формы обслуживания

4.2. Период проведения работ При наличии финансовых средств в рамках исполнения \_\_\_\_\_

(указывается наименование документа: программы, плана)

4.3 Ожидаемый результат (по состоянию доступности) после выполнения работ по плану доступность объекта для инвалидов С,

Оценка результата исполнения программы, плана (по состоянию доступности) удовлетворительно

4.4. Для принятия решения требуется, не требуется (нужное подчеркнуть):

4.4.1. согласование на Комиссии \_\_\_\_\_

(наименование Комиссии по координации деятельности в сфере обеспечения доступной среды жизнедеятельности для инвалидов и других МГН) требуется

4.4.2. согласование работ с надзорными органами (в сфере проектирования и строительства архитектуры, охраны памятников, другое - указать) не требуется

4.4.3. техническая экспертиза; разработка проектно-сметной документации: требуется

4.4.4. согласование с вышестоящей организацией (собственником объекта): требуется

4.4.5. согласование с общественными организациями инвалидов требуется

4.4.6. другое УТСЗН АНМОСК, Проектно-Сметное Бюро требуется

Имеется заключение уполномоченной организации о состоянии доступности объекта (наименование документа и выдавшей его организации, дата), прилагается \_\_\_\_\_

4.7. Информация может быть размещена (обновлена) на Карте доступности субъекта РФ <http://dsreda.stavregion.ru/> дата с 2018 года, изменения внесены 30 сентября 2020 года

## 5. Особые отметки

Приложения:

Результаты обследования:

1. Территории, прилегающей к объекту на 1 л.
2. Входа (входов) в здание на 1 л.
3. Путей движения внутри здания на 1 л.
4. Зоны целевого назначения объекта на 1 л.
5. Санитарно-гигиенических помещений на 1 л.
6. Системы информации на объекте на 1 л.
7. Результаты фотофиксации на объекте МКОУ СОШ №11 на 5 л.
8. План территории МКОУ СОШ №11 на 1 л.
9. поэтажный план МКОУ СОШ №11 на 1 л.

Руководитель рабочей группы

Директор Кундагдиева А.А.

(Должность, Ф.И.О.)

*AKV*

(Подпись)

Члены рабочей группы:

Зам. директора по ВР Пирмухаметова З.И.

(Должность, Ф.И.О.)

*Пир*

(Подпись)

Заведующий хозяйством Толекова Д.Б.

(Должность, Ф.И.О.)

*Толекова*

(Подпись)

В том числе:

Начальник отдела образования администрации Нефтекумского муниципального округа Ставропольского края Лиманова Э.И.

(Должность, Ф.И.О.)

*Лиманова*

(Подпись)

Управленческое решение согласовано «11» января 2024 г.

комиссией для обследования объекта социальной инфраструктуры к паспорту доступности ОСИ



I Результаты обследования:

1. Территории, прилегающей к зданию (участка)  
**Муниципальное казённое общеобразовательное учреждение «Средняя  
общеобразовательная школа №11»**

**356898, Российская Федерация, Ставропольский край, аул Уллуби-Юрт, ул. 60 лет  
Октября, 42**

№	Наименование функционально-планировочного элемента	Наличие элемента			Выявленные нарушения и замечания		Работы по адаптации объектов	
		есть/нет	№ на плане	№ фото	Содержание	Значимо для инвалида (категория)	Содержание	Виды работ
1.1	Вход (входы) на территорию	есть	План №1 (1)	1	Неровность дороги (повреждение асфальтного покрытия)	К,О,Г,У,С	Асфальтирование территории	ремонт (текущий, капитальный)
1.2	Путь (пути) движения на территории	есть	План №1	2	Неровность дороги, дорожек к прогулочным участкам (повреждение асфальтного покрытия)	К,О,Г,У,С	Асфальтирование территории	ремонт (текущий, капитальный)
1.3	Пандус (наружный)	есть	План №1	3	-	-	-	-
1.4	Общие требования к зоне							

II Заключение по зоне:

Наименование структурно-функциональной зоны	Состояние доступности* (к пункту 3.4 Акта обследования ОСИ)	Приложение		Рекомендации по адаптации (вид работы)** к пункту 4.1 Акта обследования ОСИ
		№ на плане	№ фото	
<b>Территория, прилегающая к зданию</b>	<i>ДЧ-И (К,О,С)</i>	План №1 (1-3)	1-3	ремонт (текущий, капитальный)

\* указывается: ДП-В - доступно полностью всем; ДП-И (К, О, С, Г, У) – доступно полностью избирательно (указать категории инвалидов); ДЧ-В - доступно частично всем; ДЧ-И (К, О, С, Г, У) – доступно частично избирательно (указать категории инвалидов); ДУ - доступно условно. ВНД - недоступно

\*\*указывается один из вариантов: не нуждается; ремонт (текущий, капитальный); проектирование; техническое решение невозможно – организация альтернативной формы обслуживания

**Комментарий к заключению: Территория, прилегающая к зданию ДЧ-И (К, О,С),требуется ремонт асфальтового покрытия на территории объекта.**



**I Результаты обследования:**

**2. Входа (входов) в здание**

**Муниципальное казённое общеобразовательное учреждение  
«Средняя общеобразовательная школа №11», 356898, Российская Федерация,  
Ставропольский край, аул Уллуби-Юрт, ул. 60 лет Октября, 42**

№ п/п	Наименование функционально-планировочного элемента	Наличие элемента			Выявленные нарушения и замечания		Работы по адаптации объектов	
		есть/нет	№ на плане	№ фото	Содержание	Значимо для инвалида (категория)	Содержание	Вид работ
2.1	Пандус (наружный)	есть	План №1 (7)	3	-	-	-	-
2.2	Входная площадка (перед дверью)	есть	План №1 (8)	4	-	-	-	-
2.3	Дверь (входная)	есть	План №1 (9)	5,6	-	-	-	-
	Общие требования к зоне							

**II Заключение по зоне:**

Наименование структурно-функциональной зоны	Состояние доступности*(к пункту 3.4 Акта обследования ОСИ)	Приложение		Рекомендации по адаптации (вид работы)**к пункту 4.1 Акта обследования ОСИ
		№ на плане	№ фото	
<b>Зона входа (входов) в здание</b>	<i>ДП-В</i>	План №1 (2-5) План №2 (1)	1-5	

\* указывается: ДП-В - доступно полностью всем; ДП-И (К, О, С, Г, У) – доступно полностью избирательно (указать категории инвалидов); ДЧ-В - доступно частично всем; ДЧ-И (К, О, С, Г, У) – доступно частично избирательно (указать категории инвалидов); ДУ - доступно условно, ВНД - недоступно

\*\*указывается один из вариантов: не нуждается; ремонт (текущий, капитальный); индивидуальное решение с ТСР; технические решения невозможны – организация альтернативной формы обслуживания

**Комментарий к заключению: Входная зона доступна полностью всем категориям (К, О, С, Г, У)**

I Результаты обследования:

**3. Пути (путей) движения внутри здания (в т.ч. путей эвакуации)  
Муниципальное казённое общеобразовательное учреждение  
«Средняя общеобразовательная школа №11», 356898, Российская Федерация,  
Ставропольский край, аул Уллуби-Юрт, ул. 60 лет Октября, 42**

№ п/п	Наименование функционально-планировочного элемента	Наличие элемента			Выявленные нарушения и замечания		Работы по адаптации объектов	
		есть/нет	№ на плане	№ фото	Содержание	Значимо для инвалидов (категория)	Содержание	Виды работ
3.1	Коридор	есть	План №2 (2)	7		отсутствует необходимость в приспособленности		
3.2	Дверь	есть	План №2 (3,4,5, 6,7,8,9)	8				
3.3	Пути эвакуации (в т.ч. зоны безопасности)	есть	План №2(10)	9				
	Общие требования к зоне							

II Заключение по зоне:

Наименование структурно-функциональной зоны	Состояние доступности* (к пункту 3.4 Акта обследования ОСИ)	Приложение		Рекомендации по адаптации (виды работы)** к пункту 4.1 Акта обследования ОСИ
		№ на плане	№ фото	
Пути (путей) движения внутри объекта (в т.ч. путей эвакуации)	ДП-В	План №2 (2-7)	12-17	

\* указывается: ДП-В - доступно полностью всем; ДП-И (К, О, С, Г, У) - доступно полностью избирательно (указать категории инвалидов); ДЧ-В - доступно частично всем; ДЧ-И (К, О, С, Г, У) - доступно частично избирательно (указать категории инвалидов); ДУ - доступно условно, ВНД - недоступно

\*\* указывается один из вариантов: не нуждается; ремонт (текущий, капитальный); индивидуальное решение с ТСР; технические решения невозможны – организация альтернативной формы обслуживания

**Комментарий к заключению: Пути движения внутри здания доступны полностью всем категориям (К, О, С, Г, У)**

## I. Результаты обследования:

### 4. Зоны целевого назначения объекта (целевого посещения объекта) Муниципальное казённое общеобразовательное учреждение «Средняя общеобразовательная школа №11», 356898, Российская Федерация, Ставропольский край, аул Уллуби-Юрт, ул. 60 лет Октября, 42

№ п/п	Наименование функционально-планировочного элемента	Наличие элемента			Выявленные нарушения и замечания		Работы по адаптации объектов	
		есть/ нет	№ на плане	№ фото	Содержание	Значимо для инвалида (категория)	Содержание	Вид работ
4.1	Кабинетная форма обслуживания	есть	План №2		-	-	-	-
4.2	Зальная форма обслуживания (спортивный зал)	есть	План №2		-	-	-	-
4.3	Прилавочная форма обслуживания	нет	-	-	-	-	-	-
4.4	Форма обслуживания с перемещением по маршруту	нет	-	-	-	-	-	-
4.5	Кабина индивидуального обслуживания	нет	-	-	-	-	-	-
	Общие требования к зоне							

### II Заключение по зоне:

Наименование структурно-функциональной зоны	Состояние доступности* (к пункту 3.4 Акта обследования ОСИ)	Приложение		Рекомендации по адаптации объектов (работы)** к пункту 4.1 Акта обследования ОСИ
		№ на плане	№ фото	
Зона целевого назначения объекта (целевого посещения объекта)	ДП-В	План №2 (7-9)	7-9	-

\* указывается: ДП-В - доступно полностью всем; ДП-И (К, О, С, Г, У) - доступно полностью избирательно (указать категории инвалидов); ДЧ-В - доступно частично всем; ДЧ-И (К, О, С, Г, У) - доступно частично избирательно (указать категории инвалидов); ДУ - доступно условно, ВНД - недоступно

\*\*указывается один из вариантов: не нуждается; ремонт (текущий, капитальный); индивидуальное решение с ТСР; технические решения невозможны – организация альтернативной формы обслуживания

Комментарий к заключению: Зона целевого назначения объекта (целевого посещения объекта) доступна полностью всем категориям(К, О, С, Г, У)



I. Результаты обследования:

5. Санитарно-гигиенических помещений

**Муниципальное казённое общеобразовательное учреждение  
«Средняя общеобразовательная школа №11», 356898, Российская Федерация,  
Ставропольский край, аул Уллуби-Юрт, ул. 60 лет Октября, 42**

№ п/п	Наименование функционально-планировочного элемента	Наличие элемента			Выявленные нарушения и замечания		Работы по адаптации объектов	
		есть/нет	№ на плане	№ фото	Содержание	Значимо для инвалидов (категория)	Содержание	Виды работ
5.1	Туалетная комната (включая умывальную)	есть	План №2 (10,11)	22-25	индивидуальное решение с ТСП	К, О	индивидуальное решение с ТСП	-
5.2	Душевая/ ванная комната	нет	-	-	-	-	-	-
5.3	Бытовая комната (гардеробная)	нет	-	-	-	-	-	-
	Общие требования к зоне							

II Заключение по зоне:

Наименование структурно-функциональной зоны	Состояние доступности* (к пункту 3.4 Акта обследования ОСИ)	Приложение		Рекомендации по адаптации (вид работы)**к пункту 4.1 Акта обследования ОСИ
		№ на плане	№ фото	
Санитарно-гигиеническое помещение	ДЧ-В (К,О, Г, У,С)	План №2 (10-11)	22-25	индивидуальное решение с ТСП

\* указывается: ДП-В - доступно полностью всем; ДП-И (К, О, С, Г, У) – доступно полностью избирательно (указать категории инвалидов); ДЧ-В - доступно частично всем; ДЧ-И (К, О, С, Г, У) – доступно частично избирательно (указать категории инвалидов); ДУ - доступно частично. ВП - недоступно

\*\*указывается один из вариантов: не нуждается; ремонт (текущий, капитальный); индивидуальное решение с ТСП; технические решения невозможны – организация альтернативной формы обслуживания

**Комментарий к заключению:** Санитарно-гигиеническое помещение доступно полностью всем категориям (К, О, С, Г, У), для (К, О) индивидуальное решение с ТСП

**I Результаты обследования:**

**6. Системы информации на объекте**

**Муниципальное казённое общеобразовательное учреждение  
«Средняя общеобразовательная школа №11», 356898, Российская Федерация,  
Ставропольский край, аул Уллуби-Юрт, ул. 60 лет Октября, 42**

№	Наименование функционально-планировочного элемента	Наличие элемента			Выявленные нарушения и замечания		Работы по адаптации объектов	
		есть/нет	№ на плане	№ фото	Содержание	Значимо для инвалида (категория)	Содержание	Виды работ
6.1	Визуальные средства	нет			-	-	-	-
6.2	Акустические средства	нет			-	-	-	-
6.3	Тактильные средства	есть	План №1		-	-	-	-
	Общие требования к зоне							

**II Заключение по зоне:**

Наименование структурно-функциональной зоны	Состояние доступности* (к пункту 3.4 Акта обследования ОСИ)	Приложение		Рекомендации по адаптации (виды работ)** к пункту 4.1 Акта обследования ОСИ
		№ на плане	№ фото	
<b>Системы информации на объекте</b>	<i>ДП-В</i>	План №1 (15)	26	

\* указывается: ДП-В - доступно полностью всем; ДП-И (К, О, С, Г, У) - доступно полностью избирательно (указать категории инвалидов); ДЧ-В - доступно частично всем; ДЧ-И (К, О, С, Г, У) - доступно частично избирательно (указать категории инвалидов); ДУ - доступно условно, ВНД - недоступно

\*\*указывается один из вариантов: не нуждается; ремонт (текущий, капитальный); индивидуальное решение с ТСР; технические решения невозможны – организация альтернативной формы обслуживания

**Комментарий к заключению:** Системы информации на объекте доступны полностью всем категориям (К, О, С, Г, У)

Приложение №7 (Фото)  
Приложение №8 (План территории)  
Приложение №9 (Позтажний план)

Приложение №7 (Фото)  
План №1

Фото №1



Фото №2





Фото №3

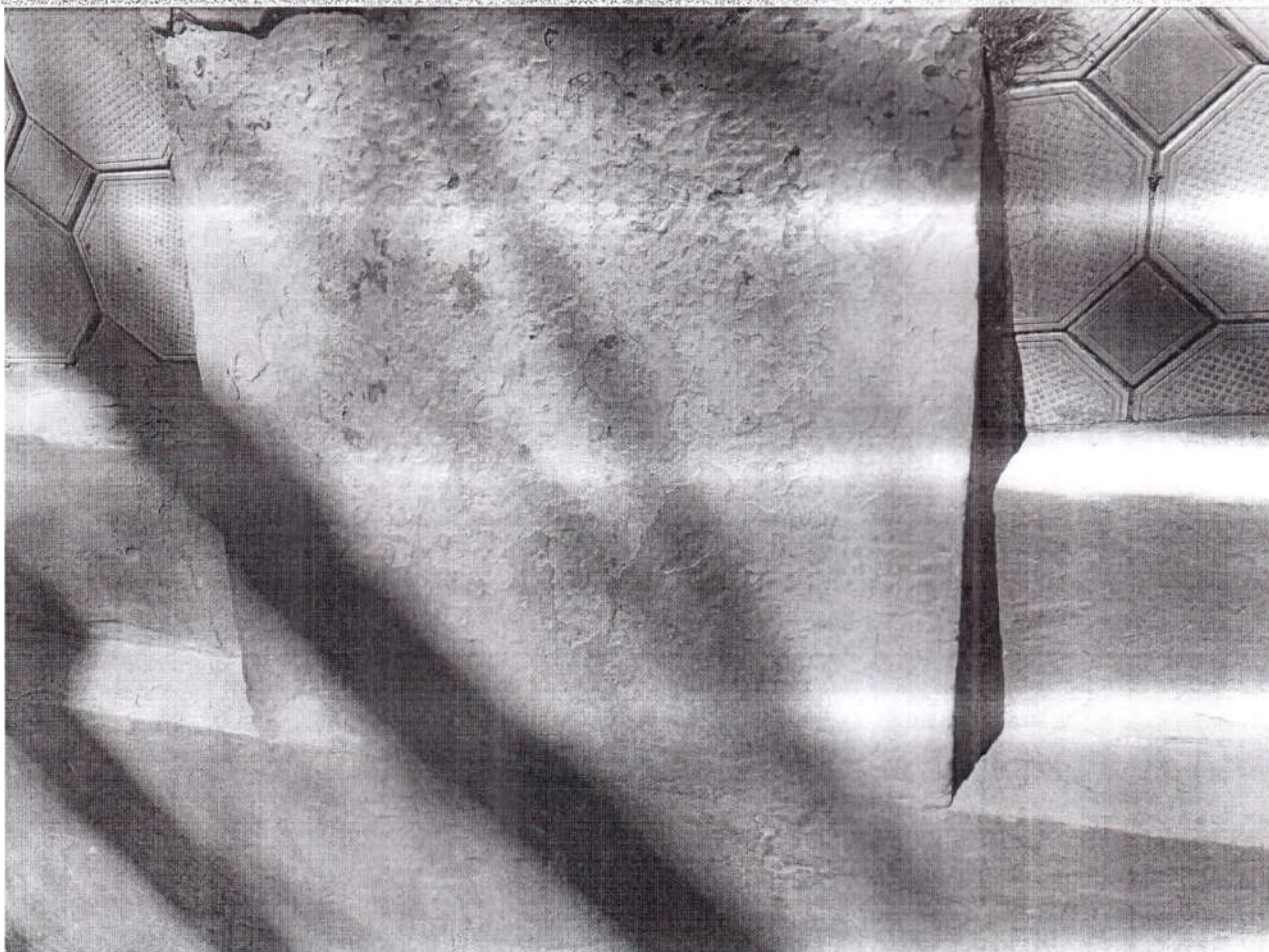
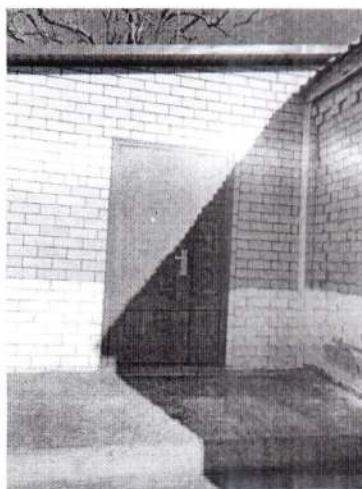


Фото №5, №6

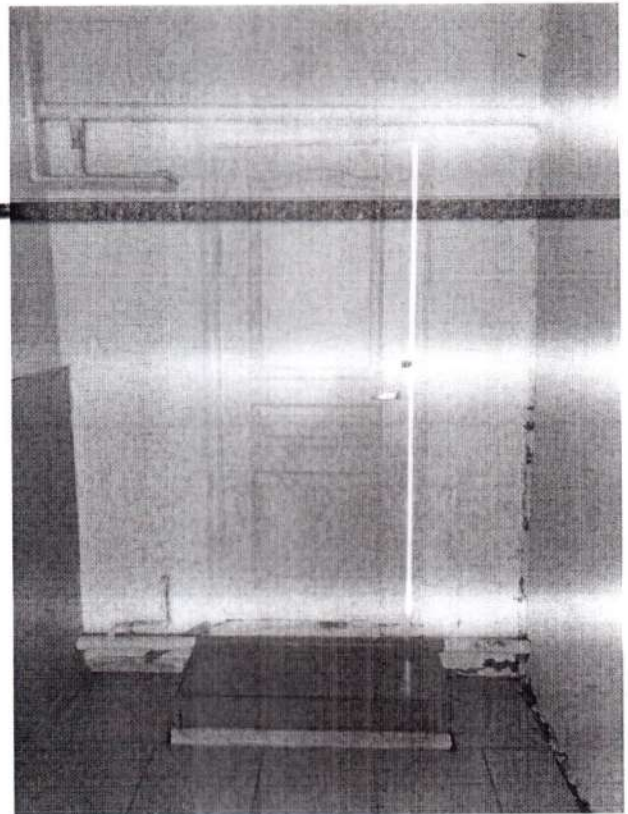


План №2

Фото №7



Фото №8





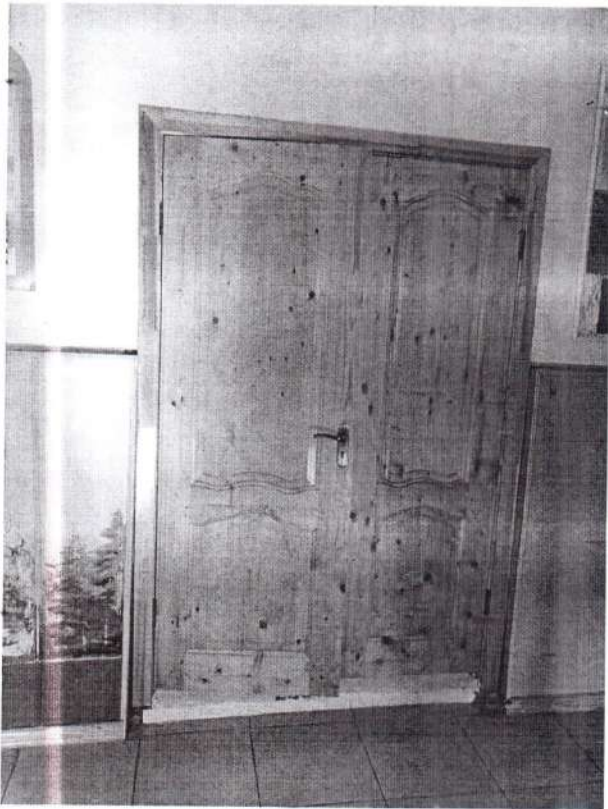
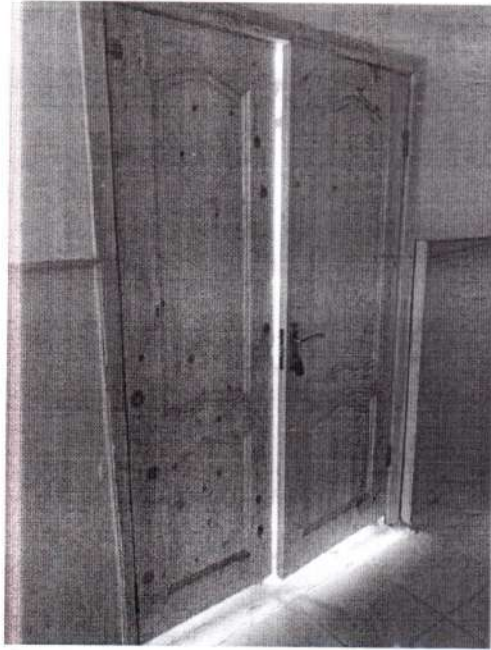
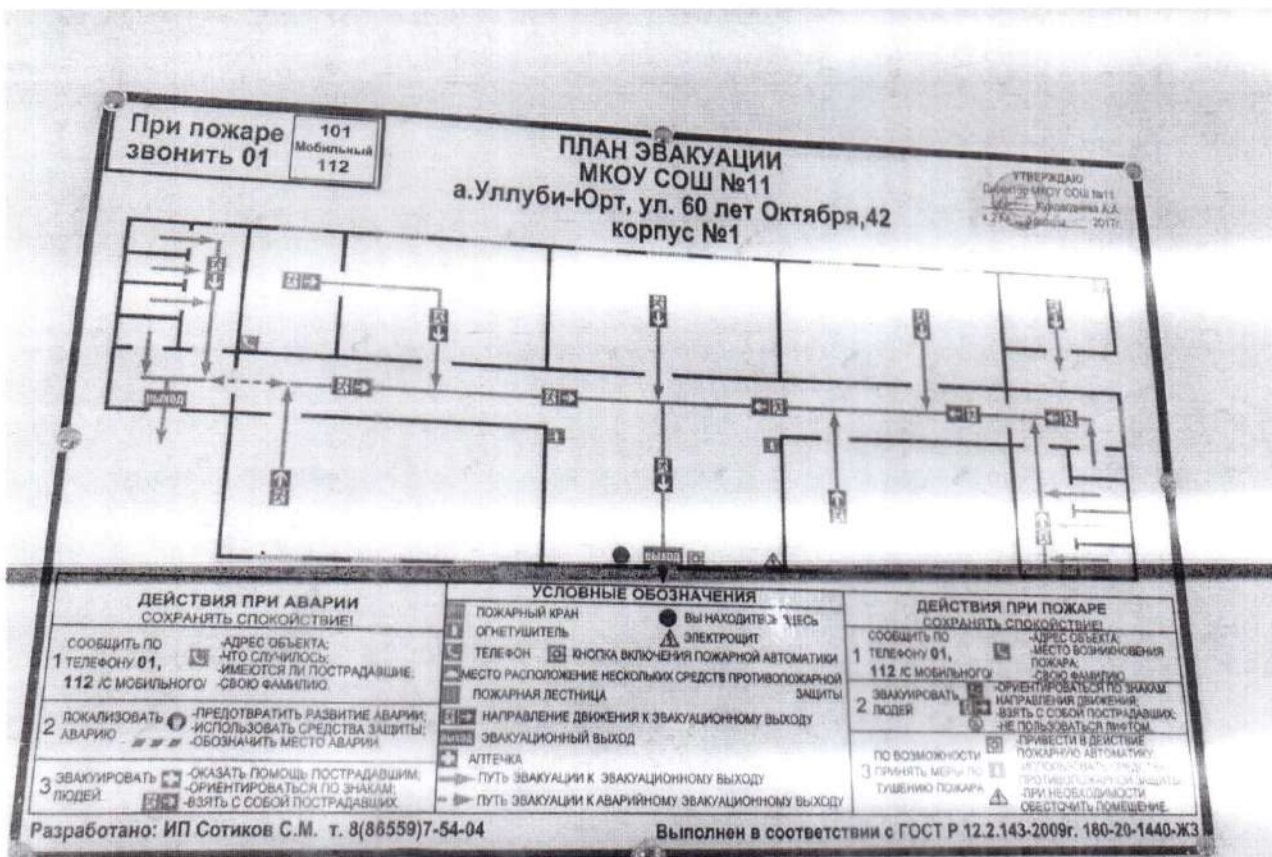


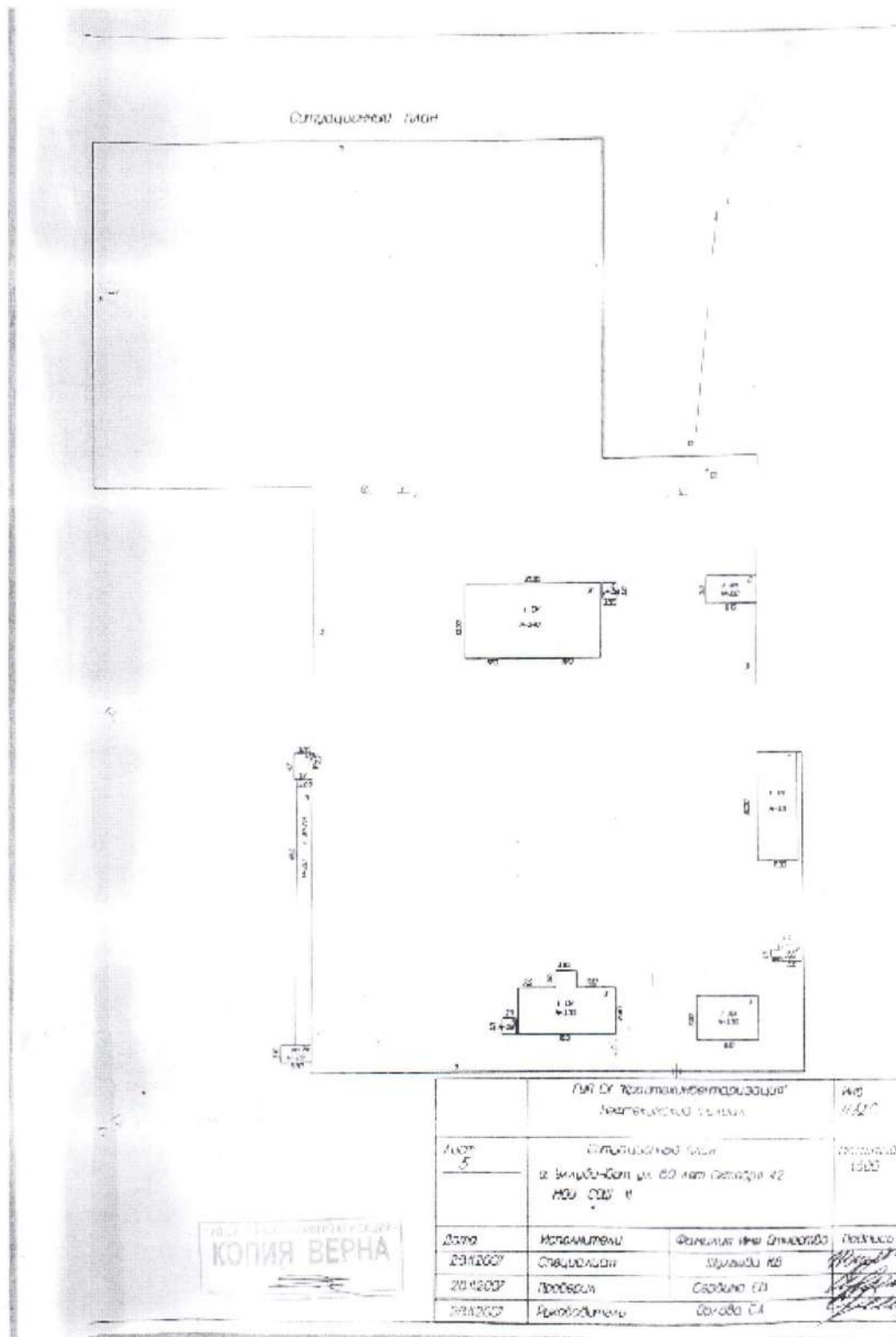




Фото №9



Приложение №8 (План территории)



Приложение №9 (Поэтажный план)

